

Заместитель министра - начальник управления
использования, воспроизводства лесов, ведения
государственного лесного реестра и инвестиций
Министерства природных ресурсов
и экологии Калужской
области

П.В. Кобозев

17.09.2021

Акт

лесопатологического обследования N 54/21

лесных насаждений ГКУ КО «Еленинское лесничество»

Калужской области

Способ лесопатологического обследования: Визуальное

Инструментальное V

Место проведения

Участковое лесничество	Урочище (дача)	Квартал (кварталы)	Выдел (выделы)	Площадь, га	ЛП выдел	Площадь ЛП выдела
Старосельское	-	7	2	17,7	-	-

Лесопатологическое обследование проведено на общей площади 17,7 га

Кадастровый номер участка:

Документ о праве пользования: не арендованный участок

вид разрешенного использования лесов: -

2. Инструментальное (детальное) обследование лесных насаждений.

2.1. Лесничество _____ Еленское
Участковое лесничество _____ Старосельское
Урочище (дача) _____ - _____ Квартал 7 Выдел 2
Лесопатологический выдел _____ - _____

Наличие ограничений или особенностей участка, влияющих на назначение СОМ:

в выделе имеется ОЗУ: Памятник природы.

(отметка о наличии ООПТ, ОЗУ, водоохранной зоны, радиоактивного загрязнения лесов, угрозы возникновения очагов вредных организмов или пожарной опасности в лесах)

2.2. Фактическая таксационная характеристика лесного насаждения

соответствует таксационному описанию.

Ведомость лесных участков с выявленными несоответствиями таксационным описаниям (Приложение 1) не прилагается

2.3. Состояние насаждений:

устойчивое (СКС < 1,50)
с нарушенной устойчивостью (СКС ≥ 1,51 - < 4,50)
с утраченной устойчивостью (СКС ≥ 4,51)

2.4. Средневзвешенная категория состояния 1,66

Причины ослабления, повреждения насаждения:

губка корневая (код 466); воздействия сильных ветров прошлых лет, повлекшие наклон более 10°, изгиб или вывал деревьев (код 821); воздействия шквалистых и ураганных ветров прошлых лет, повлекшие слом стволов деревьев (код 822). Данные причины определены по следующим признакам: ажурность кроны; наличие гнили; обрыв корней (вывал) прошлых лет; слом ствола под кроной прошлых лет.

2.4.1 Заселено (отработано) стволовыми вредителями:

Вид вредителя	Порода	Встречаемость заселенных деревьев, % от запаса породы	Встречаемость отработанных деревьев, % от запаса породы	Степень заселения лесного насаждения
1	2	3	4	5
-	-	-	-	-
-	-	-	-	-
-	-	-	-	-
-	-	-	-	-
-	-	-	-	-

2.4.2 Повреждено огнем:

Вид пожара	Порода	Состояние корневых лап		Состояние корневой шейки		Высушивание луба		Обугленность древесины более 1/3 высоты ствола	
		% поврежденных огнем корней	% деревьев с данным повреждением	Обугленность древесины шейки по окружности	% деревьев с данным повреждением	по окружности (1/4; 1/2; 3/4; более 3/4)	% деревьев с данным повреждением	по окружности ствола (< 1/2; > 1/2)	% деревьев с данным повреждением
1	2	3	4	5	6	7	8	9	10
-	-								
-	-								
-	-								
-	-								
-	-								

2.4.3 Поражено болезнями:

Болезнь/возбудитель	Порода	Встречаемость % от запаса насаждения	Степень поражения лесного насаждения (слабая, средняя, сильная)
1	2	3	4
Губка корневая	С	5,1	слабая
-	-	-	-
-	-	-	-
-	-	-	-
-	-	-	-

2.5. Выборке подлежит 8,9 % деревьев по запасу, в том числе:

без признаков ослабления 0 %, Причины назначения: _____

ослабленных 0 %, Причины назначения: _____

сильно ослабленных 0 %, Причины назначения: _____

усыхающих 0 %, Причины назначения: _____

свежего сухостоя 0 %, _____

свежего ветровала 0 %, _____

свежего бурелома 0 %, _____

старого сухостоя 5,1 %, _____

старого ветровала 1,9 %, _____

старого бурелома 1,9 %.

2.6. Полнота лесного насаждения после уборки деревьев, подлежащих рубке, составит: 0,7.

Критическая полнота для данной категории лесных насаждений и преобладающей породы составляет: не лимитируется

ЗАКЛЮЧЕНИЕ к инструментальному обследованию участка.

Проведение санитарно-оздоровительных мероприятий на площади 17,7 га не требуется.

Участковое лесничество	Урочище (дача)	Квартал	Выдел	Площадь выдела, га	Лесопатологический выдел	Площадь лесопатологического выдела	Вид мероприятия	Площадь мероприятия, га	Породы	Доля выбираемой древесины по запасу, %	Рекомендуемый срок проведения мероприятия
1	2	3	4	5	6	7	8	9	10	11	12
Старосельское	-	7	2	17,7	-	-	-	-	С, Б.	-	до 2023 года

Ведомость временной пробной площади и абрис участка прилагаются (приложение 2 и 3 к Акту).

РЕКОМЕНДАЦИИ по проведению мероприятий, не относящихся к мероприятиям по предупреждению распространения вредных организмов: нет.

Дата проведения ЛПО: 19.08.2021 года.

Дата составления документа: 30.08.2021 года.

Исполнитель работ по проведению лесопатологического обследования

Фамилия, имя и отчество (при наличии) Сафронов А.А.

Организация филиал ФБУ "Рослесозащита" - "ЦЗЛ Калужской области"

Должность Инженер-лесопатолог

Подпись

Сафронов

Телефон

8 (4832) 74-23-64

ВРЕМЕННАЯ ПРОБНАЯ ПЛОЩАДЬ № 1

1.1 Субъект Российской Федерации: Калужская область
Лесничество Еленское
Участковое лесничество: Старосельское
Урочище (дача): -
Квартал 7 Выдел 2 Площадь выдела 17,7 га.
Лесопатологический выдел: - Площадь лесопатологического выдела 17,7 га.

1.2 Метод перече́та: ленточная пробная площадь.

Количество лент / площадок: 1
Размеры площадок (длина x ширина/радиус): 470x30 м.
Размер временной пробной площади: Размер временной пробной площади: 1,41 га

1.3 Фактическая таксационная характеристика насаждения:

Состав: 10С+Б возраст 65 лет тип леса ЧЕР
полнота 0,8 ; бонитет 1 ; запас на га 280 кбм.
возобновление отсутствует.

1.4 Номер очага вредных организмов: б/н.

Тип очага вредных организмов: хронический

Фаза развития очага вредных организмов: -

1.5 Причина ослабления, повреждения насаждения и время:

губка корневая (код 466); воздействия сильных ветров прошлых лет, повлекшие наклон более 10°, изгиб или вывал деревьев (код 821); воздействия шквалистых и ураганных ветров прошлых лет, повлекшие слом стволов деревьев (код 822).

Время повреждения: 2018-2020 гг. Состояние насаждения: ослабленное,

Средневзвешенная категория состояния насаждения: 1,66.

1.6 Назначенные мероприятия: -.

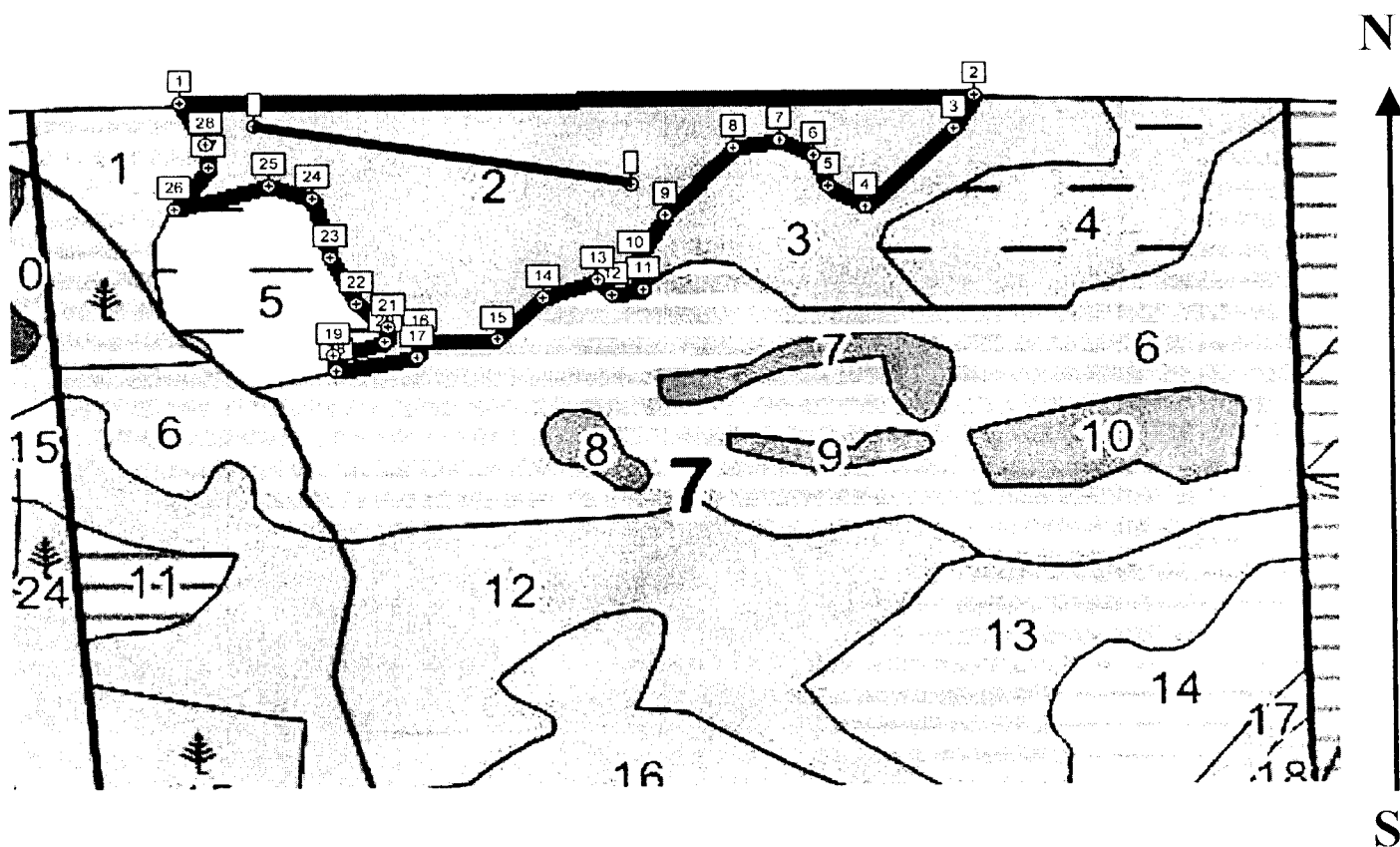
Исполнитель работ по проведению лесопатологического обследования:

Фамилия, имя
и отчество (при наличии) Сафронов А.А. Подпись Сафронов

Дата составления документа: 30.08.2021 года.

Абрис участка

Масштаб 1:10000



Условные обозначения:		граница меропрятия		ленты перечета		неэксплуатационная площадь
-----------------------	--	--------------------	--	----------------	--	----------------------------

№ квартала	№ выдела	№ ЛП выдела	Размеры ленты (круговой площадки) перечета				Координаты ЛП			
			№ ленты	Длина, м	Ширина, м	Радиус, м	Площадь, га			
7	2	-	1	470	30	-	1,41	53,3865472	34,9716222	
									53,3858468	34,9785747

Номера точек	Координаты		Длина, м
1->2	53,38683°	34,97024°	973,7
2->3	53,38695°	34,98492°	52
3->4	53,38654°	34,98456°	151,8
4->5	53,38558°	34,98292°	53,7
5->6	53,38583°	34,98223°	45,8
6->7	53,38621°	34,98196°	47,2
7->8	53,3864°	34,98132°	57,2
8->9	53,3863°	34,98048°	124,5
9->10	53,38547°	34,97922°	77,3
10->11	53,38486°	34,97864°	36,8
11->12	53,38455°	34,9788°	39,3
12->13	53,38448°	34,97822°	27,5
13->14	53,38467°	34,97795°	71,2

14->15	53,38445°	34,97695°	79,6
15->16	53,38393°	34,97611°	95
16->17	53,3839°	34,97468°	21,4
17->18	53,38371°	34,97463°	100
18->19	53,38354°	34,97314°	21,4
19->20	53,38373°	34,97309°	65,7
20->21	53,38389°	34,97404°	21,4
21->22	53,38408°	34,97409°	50
22->23	53,38437°	34,97351°	70,9
23->24	53,38494°	34,97302°	83,8
24->25	53,38566°	34,97269°	55,6
25->26	53,38582°	34,9719°	120,2
26->27	53,38553°	34,97015°	70,4
27->28	53,38604°	34,97078°	31,9
28->1	53,38632°	34,97072°	64,7

Исполнитель работ по проведению лесопатологического обследования:

Фамилия, имя

и отчество (при наличии)

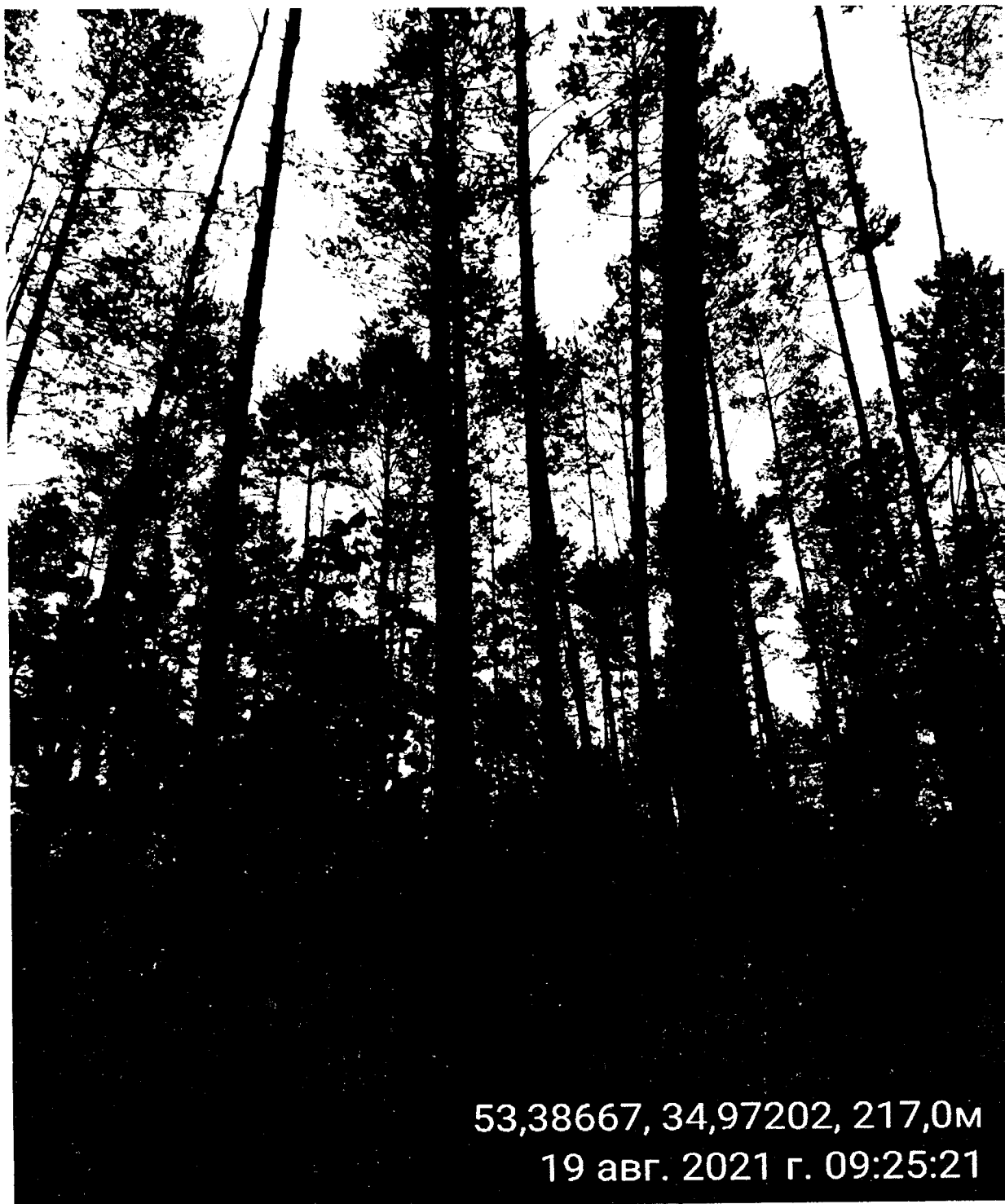
Сафронов А.А.

Подпись

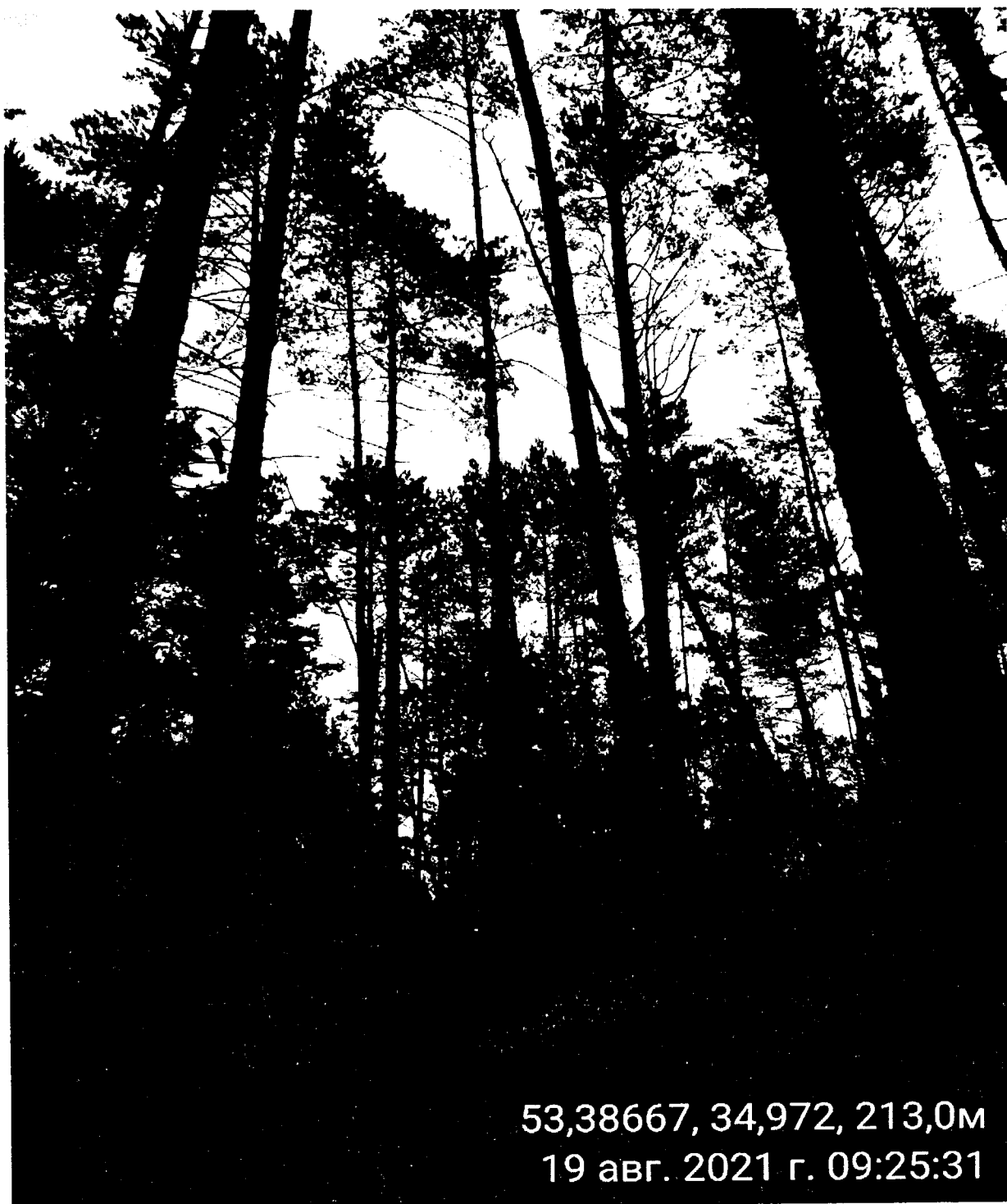
Сафронов

Дата составления документа:

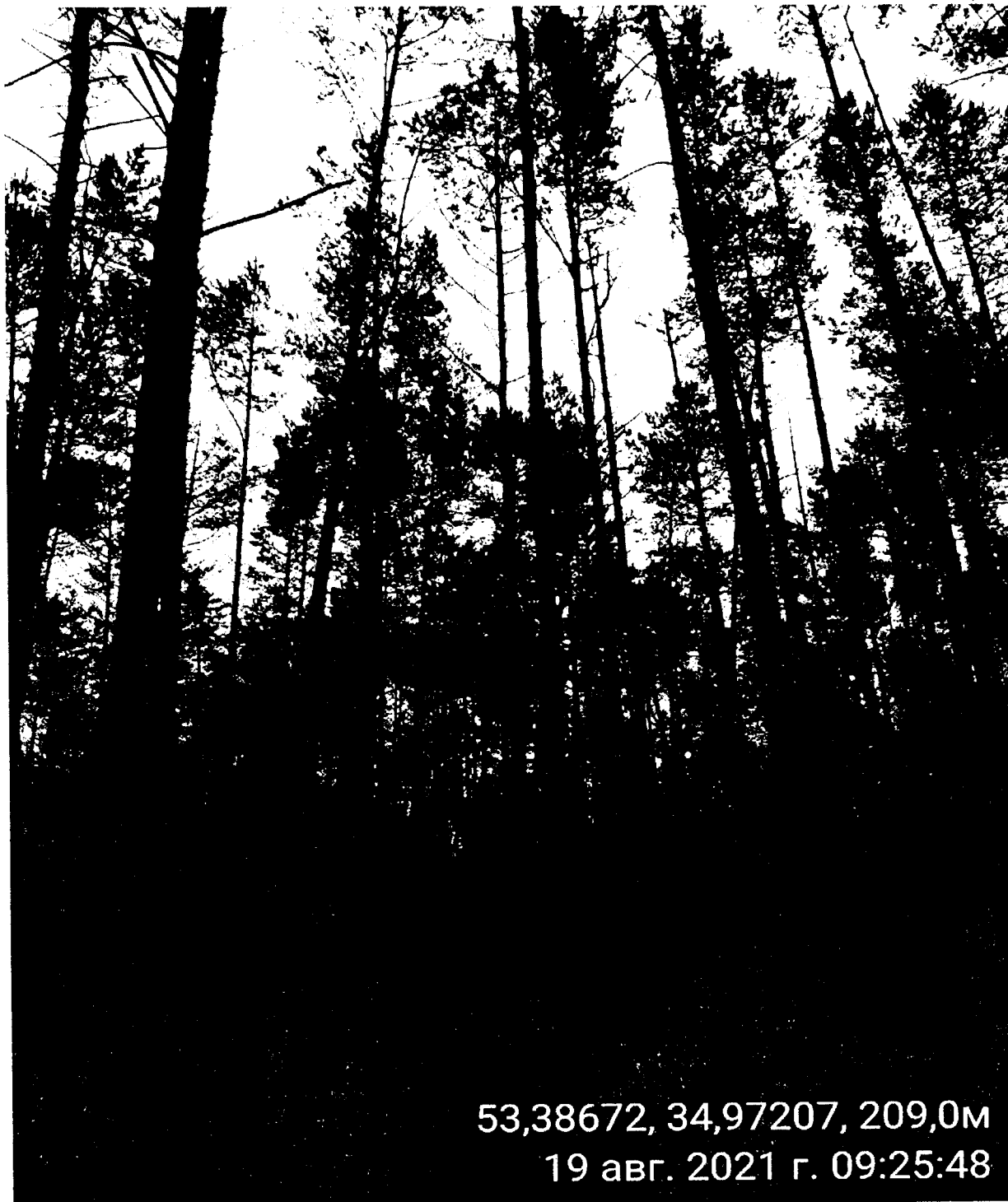
30.08.2021 года.



53,38667, 34,97202, 217,0м
19 авг. 2021 г. 09:25:21



53,38667, 34,972, 213,0м
19 авг. 2021 г. 09:25:31



53,38672, 34,97207, 209,0м

19 авг. 2021 г. 09:25:48

Целевое планирование, категория: защит. лесов. Эксплуатационные леса

Участковые лесничества: Старосельские

№	Площадь участка	Состав, вид, порода	Ярость, подлесок, подрост	Высота	Элементы леса	Возраст	Диаметр	Класс	Группа	Бонитет	Тип леса	Площадь	Запас сырья			Класс	Запас на выдел, ком				Хозяйственные мероприятия		
													в т.ч. ком.	в т.ч. ком.	в т.ч. ком.		сухостой (ста. порог)	резинов.	ст. порог	Закладность		общая	листвен.
1	2	3	4	5	6	7	8	9	10	11	12	13	14	15	16	17	18	19	20	21	22		
1	6	Культуры лесные	10С	1	25	70	25	32	4	5	1	БР	0.7	310	1860	1860	1						
подкласс: 10С; 6 м; 0.5 тыс шт/га оу: Памятник природы Особенности: по полноте неравномерная Селекционная оценка: Нормальные																							
2	17.7	10С+Б	1	21	10С	65	21	26	4	5	1	ЧПР	0.8	280	4956	4956	1						
подкласс: 10С; 6 м; 0.5 тыс шт/га оу: Памятник природы Особенности: по полноте неравномерная Селекционная оценка: Нормальные																							
3	7.1	8С2Б	1	20	8С	65	20	24	4	5	2	ЧПР	0.7	240	1704	1363	1						
подкласс: КРД Р Средний оу: Памятник природы Особенности: по полноте неравномерная Селекционная оценка: Нормальные																							
4	7.6	6С4Б	1	17	6С	70	17	18	4	5	3	ДМ	0.6	160	1216	730	1						
подкласс: КРД Р Средний оу: Памятник природы Особенности: по полноте неравномерная Селекционная оценка: Нормальные																							
5	5	6С4Б	1	9	6С	35	9	12	2	2	3	ДМ	0.7	60	300	180	1						
подкласс: КРД Р Средний оу: Памятник природы Особенности: по полноте неравномерная Селекционная оценка: Нормальные																							
6	37.3	Культуры лесные	10С	1	22	10С	62	22	24	4	5	1	БР	0.7	260	9698	9698	1					
подкласс: КРД Р Средний оу: Памятник природы Особенности: по полноте неравномерная Селекционная оценка: Нормальные																							
7	1.7	8Б2С	1	18	8Б	60	18	18	6	5	3	ЧПР	0.6	110	187	150	2						
подкласс: КРД Р Средний оу: Памятник природы Особенности: по полноте неравномерная Селекционная оценка: Нормальные																							